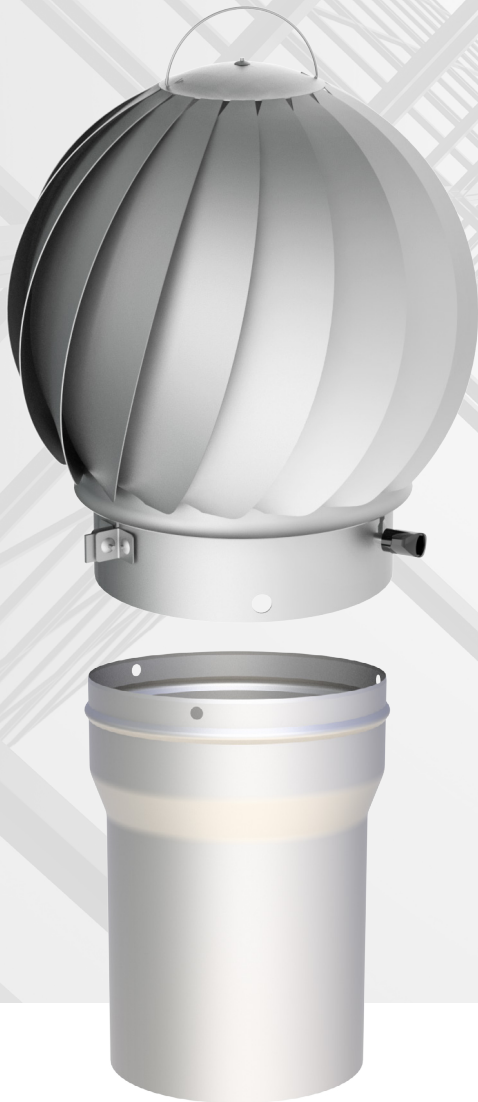


— CompleteLine Ergänzungen

Kaminaufsätze, Saniermaterial & Zubehör

Kaminaufsätze aus Edelstahl oder Beton zum Feuchtigkeitsschutz und zur Zugstabilisierung. Kaminausschleifmasse zur Innenabdichtung und Querschnittsminderung, Dichtecken und Dichtmanschetten zur Abdichtung der Gebäudehülle.



Erstaunlich vollständig

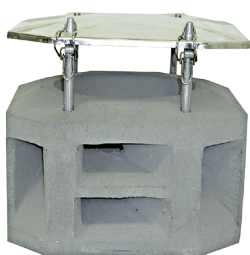
Speziallösungen für Ihren Rauchfang



Drehbare Kaminaufsätze

- Geeignet bei Problemen mit Rückstau oder Fallwinden
- Seitenwinde werden nach oben gelenkt - zusätzlicher Unterdruck im Kamin
- Ausführungen mit Abdeckung verhindern den Einfall von Winden von oben und schützen vor Regen

- Hoch ergiebig (weniger kg für höheres Volumen)
- Qualitativ überlegen (elastisch, temperaturunempfindlich)
- Gleichbleibende und geprüfte Materialqualität durch industrielle Herstellung
- Geprüft nach ÖNORM B 8206
- Versand von Kaminausschleifmasse nur palettenweise möglich (Gewicht pro Palette ca. 915 kg)



Betonaufsätze

- Massive Ausführung aus Beton
- Strömungsunterstützend durch Querlüftungsöffnungen bei Wind oder zum Verschließen von nicht benützten Fängen
- Mit und ohne Regendach lieferbar
- Regendach aus Edelstahl aufklappbar
- Verschiedene Ausführungen, auch für Kamingruppen geeignet

Dichtmanschetten

- Abdichtung doppelwandiger Edelstahlkamine an die Gebäudehülle
- Abdichtung zum Unterdach (wasserführende Ebene)
- Abdichtung zur Dampfsperrenfolie (Blower-Door-Test-fähig)
- Temperaturbeständig von -20 °C bis 250 °C

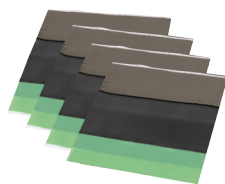


Kaminverlängerungen

- Falls bei zu geringer Kaminhöhe erforderlich
- Für Erhöhungen bestehender, massiver Neubaukaminen - bis zu einem Überstand von 1,5 m ohne Abspannung

Dichtecken

- Abdichtung für Mantelsteine, Leichtbauschächte, DWD-Schotts und bauseitige Schächte an die Gebäudehülle
- Abdichtung zum Unterdach (wasserführende Ebene)
- Abdichtung zur Dampfsperrenfolie (Blower-Door-Test-fähig)
- Temperaturbeständig von -40 °C bis 100 °C



Ausschleifmasse

- Besonders geeignet zur Innenabdichtung und Querschnittsverminderung von Rauchfängen
- Extrem effizient (Arbeitsgeschwindigkeit, Geschmeidigkeit)

stocker

H. Stocker GmbH, Stocker Weg 1, 6175 Kematen in Tirol, Österreich
Tel.: +43 512 28 88 81, Fax: +43 512 28 88 81 - 10
office@stocker.tirol, www.stocker.tirol



City Kaminsanierung GmbH
Liesingbachstraße 225, 1100 Wien
office@city-kamine.at, www.city-kamine.at
Tel.: 01 - 604 65 65 - DW 20
Mobil: 0664 387 13 87